



PROGRAMA DE VIGILANCIA EPIDEMIOLÓGICA FITOSANITARIA

Estado de Nayarit

Informe de actividades correspondiente a febrero de 2020

20

PLAGAS VIGILADAS

CONFORME A LA NIMF 6

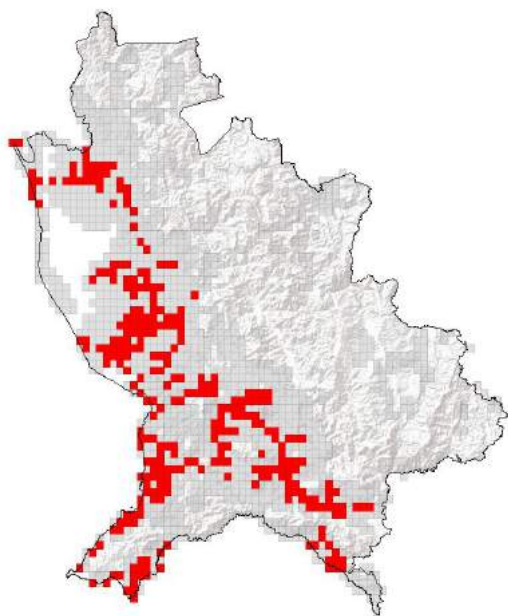
- Complejos escarabajos ambrosiales
- Fusariosis de la piña (*Fusarium gutiforme*)
- Gusano de la mazorca (*Helicoverpa armigera*)
- Gusano oriental de la hoja (*Spodoptera litura*)
- Palomilla del tomate (*Tuta absoluta*)
- Plaga reglamentada de los cítricos
- Plagas reglamentadas del plátano
- Picudo rojo de las palmas (*Rhynchophorus ferrugineus*)
- Pudrición del cogollo de la palma (*Phytophthora palmivora*)
- Quemadura de la hoja (*Xylella fastidiosa*)
- Vigilancia general

15 MUNICIPIOS
253 LOCALIDADES

1,754

REGISTROS EN
TIEMPO REAL

COBERTURA CON ESTRATEGIAS DE VIGILANCIA



420 TRAMPAS

230 PUNTOS DE VIGILANCIA

18 PARCELAS CENTINELAS

ACTIVIDADES



ACTIVIDAD	PROGRAMADO AL MES	REALIZADO AL MES	% DE AVANCE
REVISIONES EN RUTAS DE TRAMPEO	660	599	90.75
HECTAREAS EXPLORADAS	152	140.7	92.56
REVISIONES EN RUTAS DE VIGILANCIA	300	330	110
REVISIÓN DE SITIOS EXPLORADOS	5	0	0

PRINCIPALES CULTIVOS PROTEGIDOS

MAIZ

ARROZ

FRIJOL

MANGO

CITRICOS

AGUACATE



381,975 HA
SUPERFICIE CULTIVADA



\$9,730,787,826.00
VALOR DE LA PRODUCCIÓN

RESULTADO DE LA VIGILANCIA AL MES

0

MUESTRAS INGRESADAS

a Diagnóstico Fitosanitario en el Centro Nacional de Referencia Fitosanitaria

NO SE HAN ENCONTRADO SÍNTOMAS O SIGNOS

DE PLAGAS BAJO VIGILANCIA